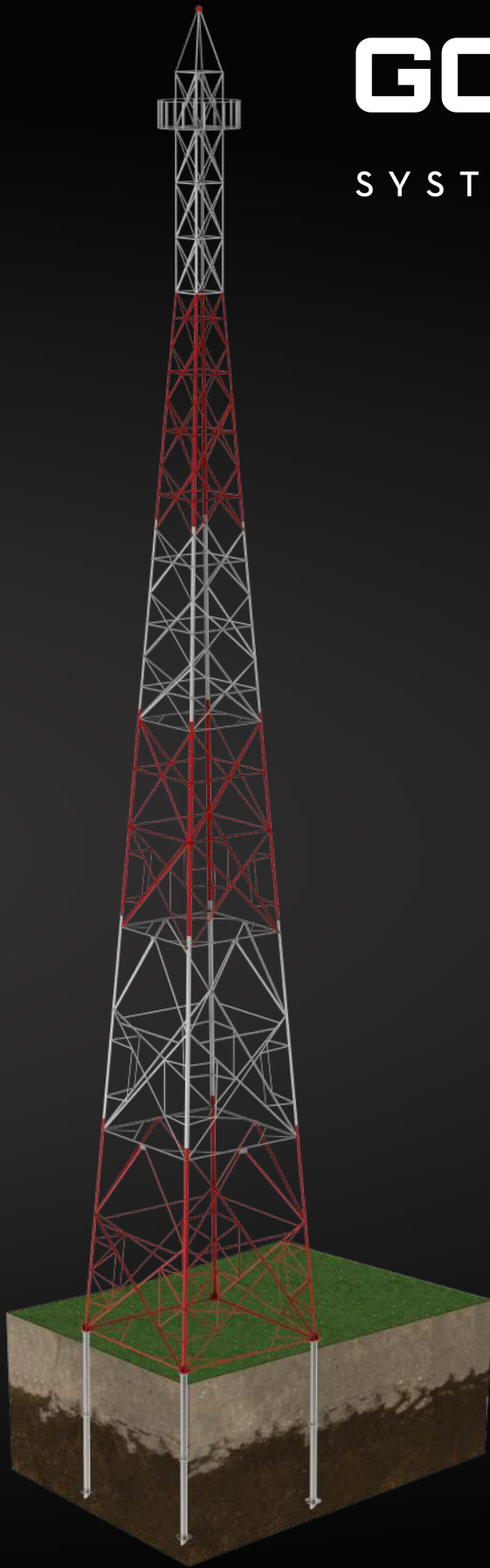


TOUR CELLULAIRE

SOLUTIONS D'ANCRAGE ET DE SOUTIEN



GOLIATH TECH

SYSTÈME DE PIEUX VISSÉS

SYSTÈME DE PIEUX VISSÉS TOUR CELLULAIRE

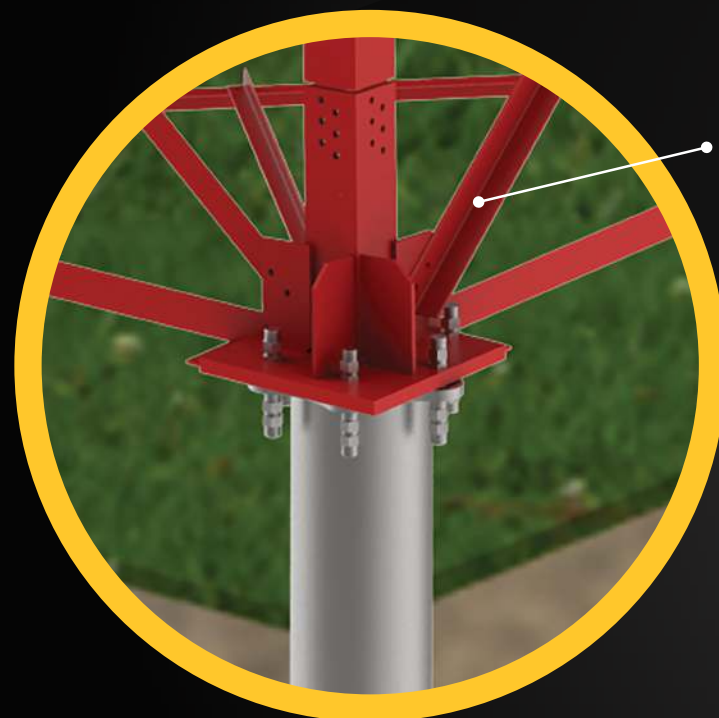
CERTIFIÉ ISO 9001:2015 - QUALITÉ | CERTIFIÉ ISO 14001:2015 - ENVIRONNEMENT
CERTIFIÉ ICC-ES ESR-3726 | CERTIFIÉ AWS D1.1 / CWB | CERTIFIÉ CCMC #13675-R | CONFORME ACQ ET CA

DES TOURS CELLULAIRES SOLIDES ET DURABLES

La méthode traditionnelle consistant à installer des tours cellulaires avec pieux de béton est dépassée. L'industrie opte maintenant pour les pieux vissés à hélice. Une solution beaucoup plus simple et performante.

Les pieux GoliathTech sont conçus pour assurer la stabilité à long terme des tours cellulaires. Ils sont rapides à installer et ne nécessitent aucun délai de coulage ou de séchage. De plus, l'équipement léger utilisé lors de l'installation n'endommage aucunement le terrain.

Résistant au froid et au gel, et aucun mouvement!

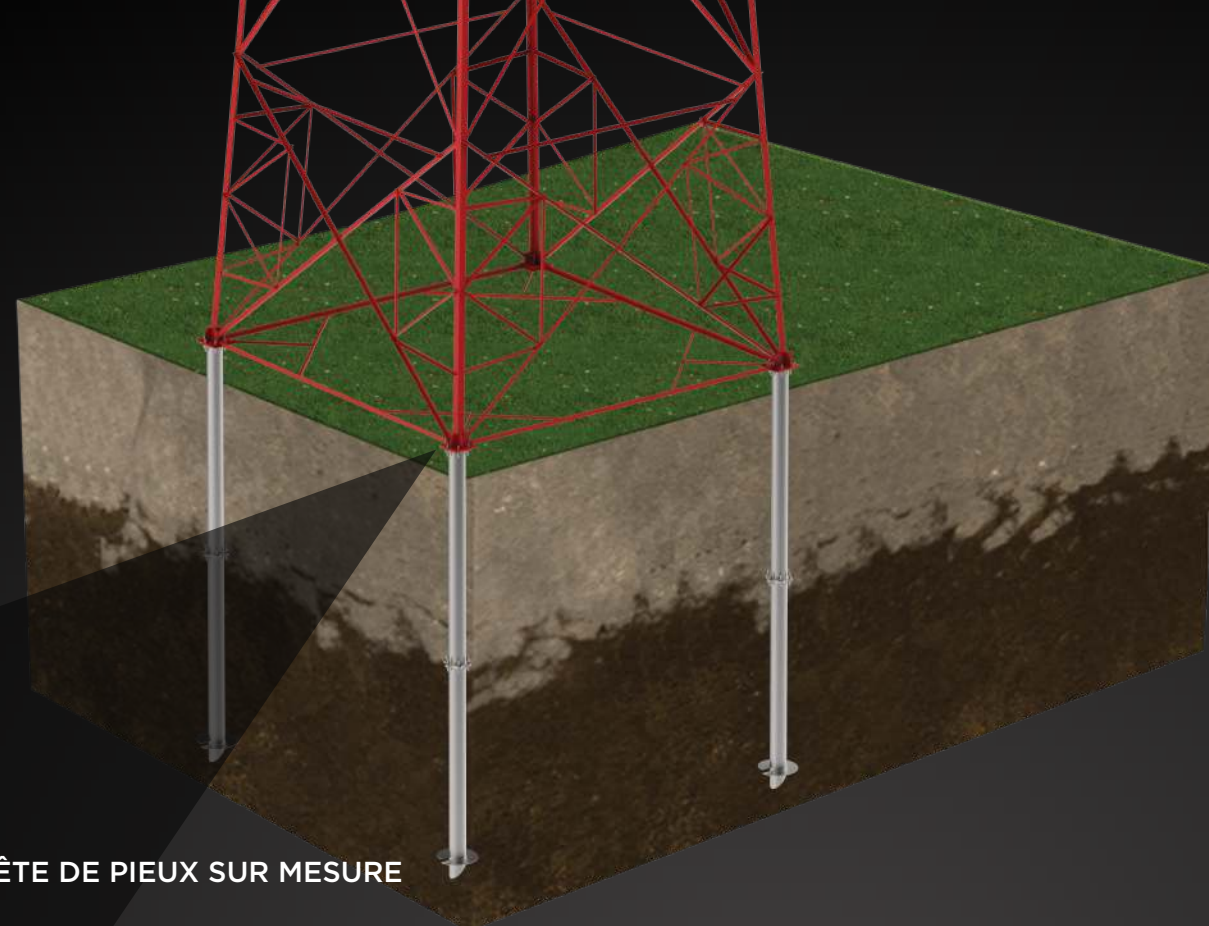


TÊTE DE PIEUX SUR MESURE

UNE STABILITÉ À TOUT ÉPREUVE

Nos pieux vissés sont conçus spécifiquement pour soutenir les tours cellulaires. Ils sont enfoncés profondément dans le sol, ce qui leur permet de demeurer solides dans n'importe quel sol ou environnement.

Composés d'hélices de 9 à 29 pouces (selon les besoins) ils offrent une résistance à la tension et à la compression optimale. Leur conception et leur méthode d'installation garantissent une stabilité à tout épreuve.



UNE CONCEPTION INGÉNIEURE

- 1 TÊTE DE SUPPORT SUR MESURE
- 2 UNE CONNEXION À TOUT ÉPREUVE ! LA TÊTE ET LES TUBES SONT BOULONNÉS POUR PRÉVENIR LES MOUVEMENTS LATÉRAUX
- 3 EXTENSIONS PERMETTANT D'ATTEINDRE UN SOL STABLE
- 4 ACIER GALVANISÉ OFFRANT LA MEILLEURE PROTECTION ANTICORROSION

RÉSISTANCE À LA TENSION ET À LA COMPRESSION

- Tiges et pieux parmi les plus résistants à la compression sur le marché
- Écrous d'extension et de fixation à l'épreuve du cisaillement
- Grande capacité portante
- Tiges et tube résistants à la tension et aux mouvements

Le polyuréthane prévient le gel autour de l'hélice et le soulèvement en saison hivernale

Acier galvanisé 60 ksi (55 ksi pour les pieux de plus grand diamètre)

STABILITÉ ET RÉSISTANCE AUX ÉLÉMENTS

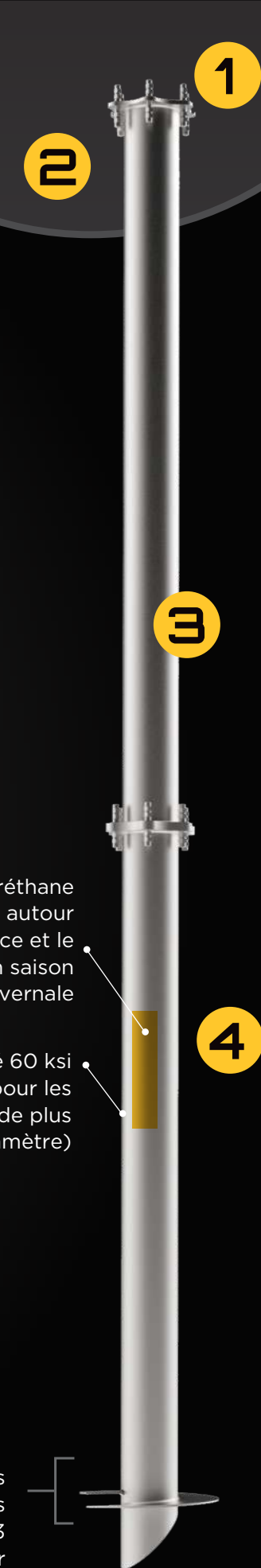
- Haute performance dans les sols cohésifs ou granulaires
- Résistance interne aux mouvements causés par le gel et le dégel
- Le polyuréthane prévient le gel autour de l'hélice et le soulèvement en saison hivernale
- Le boulonnage de la tête et du tube prévient le soulèvement et les mouvements latéraux

INSTALLATION EN QUELQUES HEURES

AVEC DE L'ÉQUIPEMENT LÉGER

- ✓ AUCUN DÉLAI DE COULAGE OU DE SÉCHAGE
- ✓ PAS D'EXCAVATION NI DE DÉBLAYAGE
- ✓ DISPOSITIF AMOVIBLE ET RÉUTILISABLE
- ✓ AUCUN RETARD DÛ À LA MÉTÉO
- ✓ AUCUN BLOC OU COURROIE NÉCESSAIRE
- ✓ CONCEPTION ET INGÉNIERIE DE POINTE

Dimensions des hélices: 9 à 29 pouces de diamètre et 3 pouces de hauteur



NOUS SOMMES GOLIATHTECH

LES PILIERS DE VOS PROJETS

LE GAGE DE QUALITÉ GOLIATHTECH

Chez GoliathTech, nous nous soucions aussi bien de la qualité de nos pieux que de la conformité de leur installation.

C'est pourquoi nous avons mis sur pied un réseau national d'installateurs-conseils certifiés et formés en usine. Ces experts vous soutiendront dans la réalisation de votre projet et assureront l'ancrage optimal de chaque pieu.

Nos installateurs utilisent une mini-excavatrice dotée d'un outil calibré d'évaluation de la torsion du pieu, ce qui permet de déterminer avec exactitude les valeurs de tension et de compression propres à chaque site. Leur expertise contribue à prolonger la durée de vie des pieux et de la structure soutenue.

VOS FONDATIONS REPOSENT SUR L'ASSURANCE-QUALITÉ GOLIATHTECH!

TOUT SIMPLEMENT SUPÉRIEUR.

**N'hésitez pas à nous contacter
pour obtenir plus de renseignements
sur nos produits ou pour trouver
un installateur GoliathTech certifié :**

**SANS FRAIS: 1.855.743.4777
INFO@PIEUXGOLIATHTECH.COM**

WWW.PIEUXGOLIATHTECH.COM



CCMC

ACQ

CA